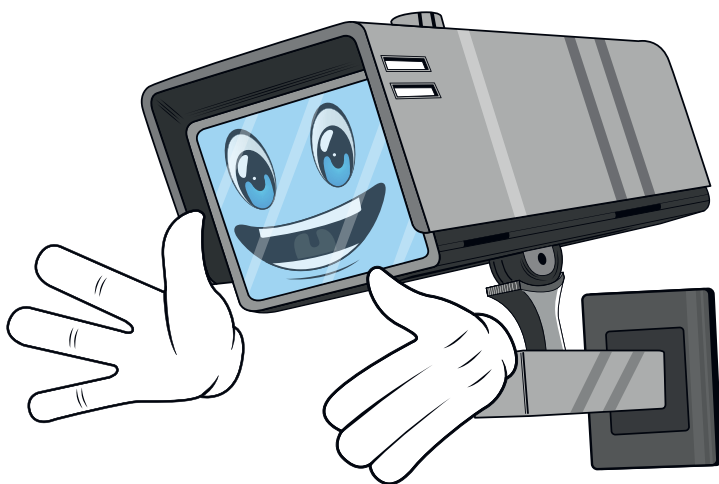


O QUE É O...?

SISTEMA DE VIDEOVIGILÂNCIA



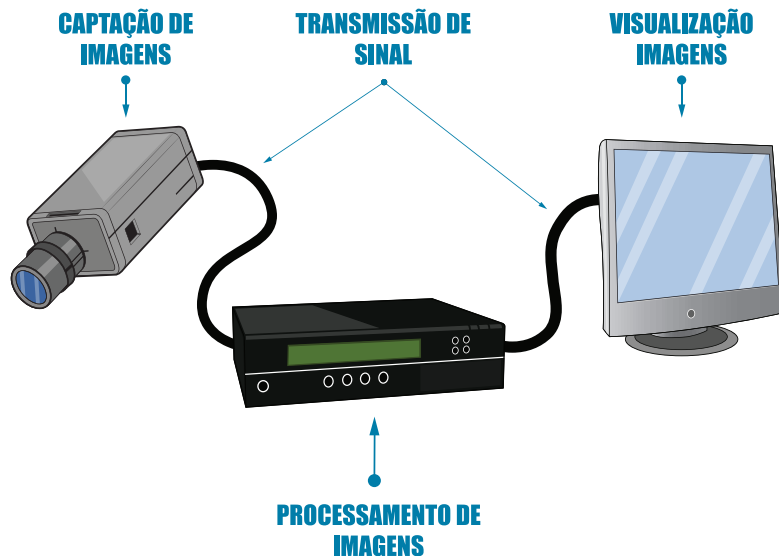
SEMPRE ATENTO

PARA QUE SERVEM?

Os sistemas de videovigilância servem para monitorizar, detetar, reconhecer ou identificar atividades humanas que possam pôr em causa a segurança dos espaços, dos bens e dos seus ocupantes.

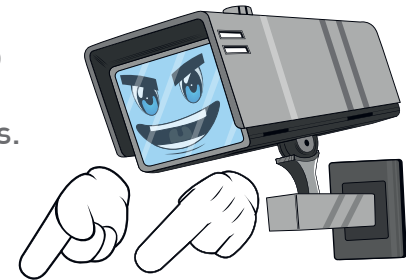
COMO SÃO CONSTITUÍDOS?

Por câmaras que captam as imagens, por dispositivos de gravação que as registam, e por monitores ou terminais de visualização que as permitem observar local ou remotamente, em tempo real ou sempre que necessário, no caso das imagens gravadas.



PORQUÊ ADQUIRIR OS SISTEMAS?

- ✓ São dissuasores de atos ilícitos, como por exemplo situações de vandalismo, intrusão e furto;
- ✓ Permitem verificar eventos provenientes de sistemas de alarme;
- ✓ Estão sempre alerta, dia e noite;
- ✓ Permitem a gravação das imagens e a sua posterior visualização;
- ✓ Permitem também auxiliar no controlo operacional e na gestão dos negócios.



INSTALAÇÃO

- ☞ Por empresa de segurança especializada;
- ☞ De acordo com as normas aplicáveis e as instruções do fabricante;
- ☞ Cumprindo com a legislação nacional vigente, designadamente com os diplomas legais que estabelecem a Lei de Proteção de Dados, Segurança Privada e Código do Trabalho

ONDE SE DEVEM INSTALAR?

Em todos os espaços interiores e exteriores onde se pretendam proteger pessoas e bens patrimoniais, assim como verificar e controlar ocorrências.

MANUTENÇÃO

- ✓ Periodicidade mínima anual. No entanto, este período pode ser reduzido tendo em conta as condições de funcionamento e as características do local, procurando garantir o bom funcionamento do sistema;
- ✓ Conforme as instruções do fabricante;
- ✓ Por empresa de segurança especializada.



A instalação dos sistemas de videovigilância carece de autorização prévia e registo na Comissão Nacional de Proteção de Dados (www.cnpd.pt)

As imagens gravadas pelos sistemas de videovigilância devem ser conservadas pelo prazo de 30 dias, após o qual devem ser destruídas.

Nos locais objeto de vigilância é obrigatória a afixação, em local bem visível, de um aviso com a seguinte informação “Para sua proteção, este lugar encontra-se sob vigilância de um circuito fechado de televisão” ou “Para sua proteção, este lugar encontra-se sob vigilância de um circuito fechado de televisão, procedendo-se à gravação de imagem e som”, seguido de símbolo



identificativo.
(Decreto-Lei nº 35/2004, de 21 de Fevereiro)

Para a instalação de sistemas de videovigilância em espaços públicos de utilização comum consulte a legislação aplicável em vigor.

Dependendo do tipo de proteção requerido, os sistemas de videovigilância poderão ser complementados por sistemas de alarme de intrusão, de deteção de incêndio e de controlo de acessos.

Consulte a lista de empresas associadas da APSEI em:
www.apsei.org.pt/associados

O QUE É O...?

SISTEMA DE VIDEOVIGILÂNCIA



Rua Conselheiro Lopo Vaz, lt AB, Edifício Varandas Rio, Escrit. D
1800-142 Lisboa | Portugal
Tel +351 219 527 849 | **Fax** +351 219 527 851
E-mail apsei@apsei.org.pt | www.apsei.org.pt